

## TEMPLE DE MONTÉLIMAR

### Chorale

17h00 **CHŒUR ADHÉMAR**

« Chœur Adhémar » a été créé en 2002 à la suite de « MUSICANTO ». Ce chœur mixte à quatre voix, de 60 à 80 choristes, aborde un répertoire essentiellement classique a cappella.



### Chorale

18h00 **ARPÈGE**

Arpège Ensemble Chorale vous invite à chanter un répertoire allant du classique au contemporain en passant par la musique de nombreux pays.



## KIOSQUE DU JARDIN PUBLIC

### Rap / House

19h00 **M&H Event**

M&H Event est un collectif créé par Ulysse et Alexandre, deux jeunes passionnés de musique et d'événementiel, avec l'envie de proposer des soirées actuelles et accessibles à tous.



Soirée proposée par les CJC

Et aussi... Animations proposées par les bars et restaurants du centre-ville :  
La Taverne - Teranga - La Bourse - Le Commerce - Napoli Cornetto - Chez Juju - Maison Rosa - Café du Temple

## Montélimar

# FÊTE DE LA MUSIQUE

## SAMEDI 20 JUIN



montelimar.fr

## LA PETITE SCÈNE

happi  
la compagnie

(3 rue du mai)

### Rap/Slam

18h30 **LA VERKIND**

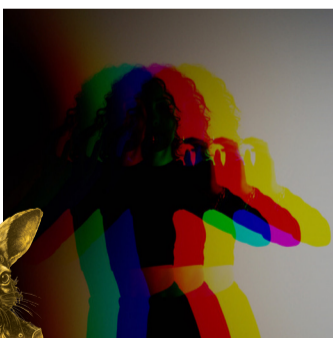
LA VERKIND personnage inspiré des douleurs internes, singulières de l'homme, façonné par la beauté de ses textes et une rythmique inter générationnelle !



### Pop urbaine

19h30 **ÂMÉ**

ÂMÉ est une artiste de pop française sensible au monde qui l'entoure. Elle puise dans les émotions humaines pour créer un univers où se croisent mélancolie et espoir. À travers sa musique, ÂMÉ nous invite à prendre soin de notre cœur.



Lauréat du dispositif «À vous la scène!»  
- Conservatoire intercommunal

### Jazz Dixieland

20h30 **LITTLE GUINGUETTE**

Sur une proposition de Montélimar City Jazz, Little Guinguette nous transporte à l'époque où le Swing faisait fureur dans les bars de Harlem et de Saint-Germain-des-Prés. De Billie Holiday à Sidney Bechet en passant par Joséphine Baker, le trio originaire de Montpellier nous interprète avec brio les grands standards de Jazz ainsi que les petits trésors oubliés des années 1930-1940.



MONTÉLIMAR CITY JAZZ

## PLACE DE L'EUROPE

### Reggae Live

18h00 **THE RISING BIRDS**

Entre le rocksteady de Ken Boothe, la puissance roots des Twinkle Brothers et la liberté jazz de Nina Simone, The Rising Birds fait résonner un son à la fois groovy, chaleureux et envoûtant.



### Dub Sound System

18h00 **COLLECTIF HFD**

HFD Records est un collectif, sound system, label et studio reggae/dub fondé en 2016 dans la région d'Avignon. Il regroupe cinq producteurs – Handyman, Articall Vibration, Cogli P, Manco et Jr Rama – ainsi que la chanteuse Syra, et explore des styles variés allant du roots au stepper. Le label se distingue par des sorties régulières d'EP ou d'albums, reflétant leur créativité et leur quête de nouvelles sonorités. Présents sur des scènes comme le Dub Camp et Riddim Runners, ils collaborent avec des artistes tels que Guru Pope, Prince Chamba ou Joe Pilgrim. Avec leur sound system artisanal, ils diffusent leur musique et partagent leur philosophie avec le public.



## PLACE DU TEMPLE

### Musiques actuelles

**18h00** **CULTURE AU PRÉSENT**

Né entre les murs de l'école Culture au Présent, ce groupe sans nom réunit des élèves de tous âges, animés par une passion commune : la musique.



### Pop Rock

**19h00** **RELYANCE**

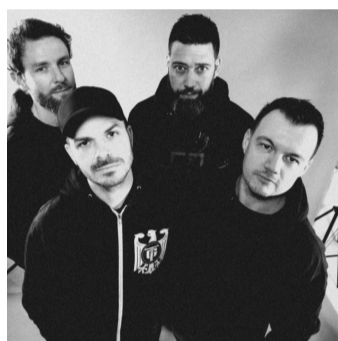
Trio rock alternatif aux sonorités puissantes et mélodiques, entre énergie brute et émotions cinématiques. Aujourd'hui en pleine préparation de leur premier album en partenariat avec BRIT'SKY Radio, RELYANCE offre un set intense et immersif.



### Métal

**20h30** **INKY TERRA**

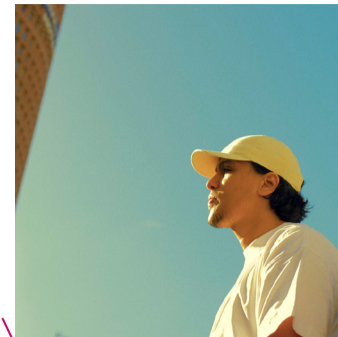
INKY TERRA est un groupe de Métal Alternatif créé en 2019 dans le Sud de la France. La formation délivre une œuvre profonde et intense, fondée sur des compositions uniques. Provenant d'horizons musicaux différents, chacun des membres a su trouver sa place pour l'élaboration d'un son atypique dont l'univers peut faire penser à du Breaking Benjamin, System Of A Down ou encore Tool.



### Rap

**21h30** **SMAA**

SMAA est un rappeur autodidacte originaire de Lyon, qui façonne son art depuis plus de dix ans. Inspiré autant par les icônes du rap US comme Kendrick Lamar ou Mac Miller, que par des figures phares de la scène francophone telles que Josman, Ateyaba ou Luidji, il développe un univers introspectif et sincère.

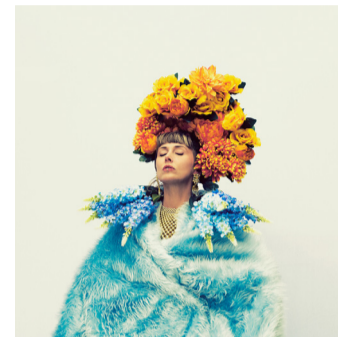


Lauréat du dispositif «À vous la scène!» - Conservatoire intercommunal

### Techno

**22h30** **ELLIS ANIMA**

Techno envoûtante et organique, Ellis Anima nous invite à une procession entre rites et croyances magiques. Véritable ode à la danse et à la transe collective, son live set, hybridation de percussions à peau et de sons froids synthétiques offre une partition magnétique et percutante aux beats implacables.



## PLACE DU MARCHÉ

### Fanfare

**12h00** **LA TOUFFE**  
**→ 18h00 (en déambulation)**

Vous n'avez jamais soufflé dans un instrument à vent de votre vie ? Alors soyez des nôtres dans la Fanfare de la Touffe ! Cette Fanfare est ouverte à tous, de 7 à 77 ans. Nous arrivons à Montélimar avec un lot important d'instruments de la famille des cuivres. Trompette, cornet, clairon, cor, trombone, tuba. **Parades publiques accompagnées par des solistes musiciens dans le centre ville de Montélimar le matin à partir de 11h sur la place du marché et le soir en déambulation à partir de 17h30.** Répétition à partir de 15h - ouvert à tous

Renseignements Conservatoire intercommunal : 04 75 00 77 50



## PLACE DES CLERCS

### Acid House Drum & Bass

**18h00** **LOUISE UFO B2B**  
**→ 20h00** **GANNMOR**

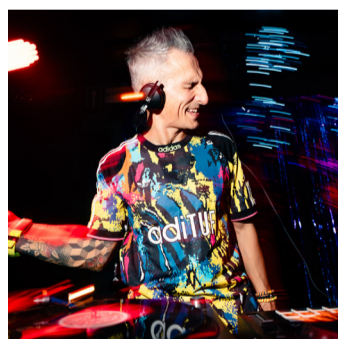
Entre acid house, UK bass, drum & bass, shatta et afro-house, ils façonnent un set hybride mêlant rythmes percutants et explorations électroniques, pour un voyage sonore de 3 heures dédié à la danse.



### House

**20h00** **BRYCE WAX**  
**→ 23h00**

Collectionneur de vinyles, unique support sur lequel il se produit, il met sa technique et sa musicalité au service de son public qu'il aime embarquer dans ses sets éclectiques, percussifs et harmonieux.



### Orchestre Symphonique & Musiques actuelles

**19h00** **CONSERVATOIRE**  
Retrouvez les ateliers de pratique collective du conservatoire de Montélimar-Agglomération pour une petite ballade musicale entre jazz et musiques actuelles.

**À 21h00**, Amine Soufari, artiste associé au conservatoire, s'installe à la direction de l'orchestre symphonique. Prenez place à bord de ce dernier voyage musical entre Orient et Occident !



## PLACE LÉOPOLD BLANC



## PARVIS DE LA MÉDIATHÈQUE

### Karaoké

**19h00** **MONTÉLO CHANTE**

Les élèves de l'association Montélo Chante se produisent régulièrement lors des manifestations culturelles de la ville de Montélimar et de son agglomération.

