

Bassin versant du Roubion - Jabron

Porter à connaissance

Commune de MONTÉLIMAR

Carte de zonage réglementaire
a) Tableau d'assemblage

Direction Départementale des Territoires de la Drôme

Édition : Mai 2026

PRÉFÈTE DE LA DRÔME
Liberté
Égalité
Fraternité

Echelle : 1:10 000

Légende

Risque inondation

- Rouge: Inondation forte
- Orange: Inondation moyenne
- Jaune: Inondation faible
- Vert: Zone à risque limité
- Blanc: Zone sans risque

Roubion et ses affluents, Meyrol :

- Limite casier Roubion-Jabron avec cote de référence*
- R3 - Aérodrome

Rhône :

- Point kilométrique Rhône
- Cote de la crue de référence*

Autres éléments cartographiques

- Cours d'eau et axe d'écoulement**
- Département

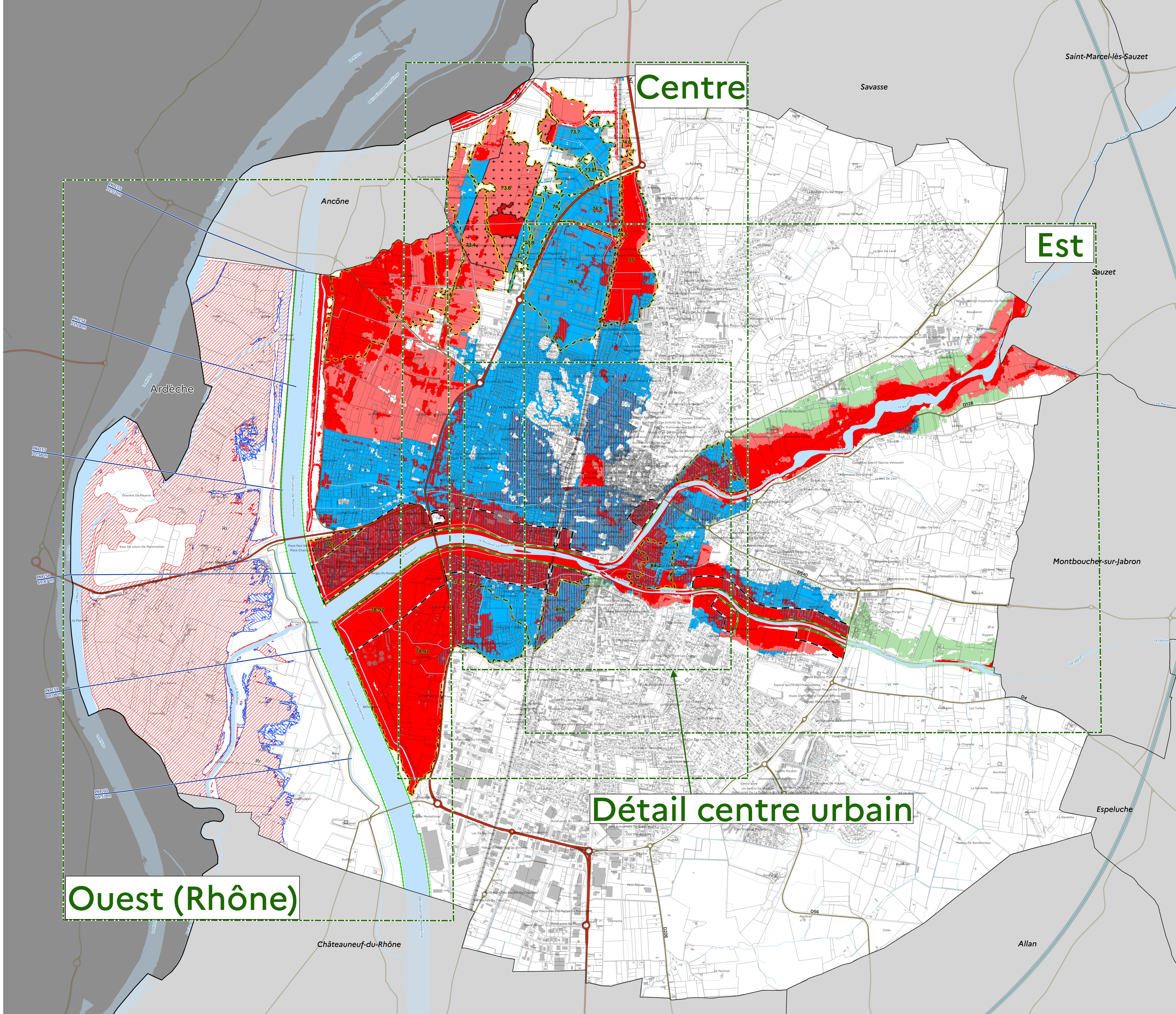
Autres symboles :

- Commune
- Bâtiment
- Parcelle
- Voie ferrée
- R3 - Aérodrome
- Réseau routier
 - Nationale
 - Départementale
 - Autre route

* Se reporter au règlement pour l'utilisation des cotes de référence.
** Base de données de l'IGN, information donnée pour repérage. Sur ces surfaces s'applique le règlement de la zone rouge.
Sources : Etude hydraulique d'aléas d'inondation du bassin versant du Roubion et Jabron et des affluents (Hydrétudes 2017), Etude d'aléas inondation des affluents du Rhône (Eau et territoires, 2015), Rhône - DRAL 2007, Etude globale pour une stratégie de réduction des risques due aux crues du Rhône, IGA (EPFR Territoire Rhône et CRE 2005).
Sources fond de carte : BDTOP® IGN 2025, FPC® IGN 2025, BDTOPAGE® IGN 2020

Tableau de croisement

	Aléa Enjeux	Centre Urbain	Autres Zones Urbanisées	Zones peu ou pas Urbanisées
Roubion et ses affluents Meyrol	Aléa très fort (Bande de protection à l'arrière des digues)	R	R	R
	Aléa très fort (hauteur > 2.0m et vitesse variable)	R	R	R
	Aléa très fort (hauteur entre 1.5 m et 2.0 m et vitesse < 0.5 m/s)	R	R	R
	Aléa fort (hauteur entre 1.0 m et 2.0 m et vitesse < 0.5 m/s)	R	R	R
	Aléa fort (hauteur entre 0.5 m et 1.0 m et vitesse < 0.5 m/s)	R	R	R
	Aléa fort (hauteur entre 0.3 m et 0.5 m et vitesse < 0.5 m/s)	R	R	R
Rhône	Aléa modéré (hauteur entre 0.5 m et 1 m et vitesse < 0.5 m/s)	B	B	R
	Aléa modéré (hauteur entre 0.3 m et 0.5 m et vitesse < 0.5 m/s)	B	B	R
	Aléa faible (hauteur < 0.3 m et vitesse variable)	B	B	R
	Crue millénaire	Verte		
	Aléa fort (hauteur > 1 m)	Sans objet	Sans objet	R
	Aléa modéré (hauteur < 1 m)	Sans objet	Sans objet	R
	Crue exceptionnelle	Sans objet	Sans objet	R



Ouest (Rhône)

Détail centre urbain